

## ① 研修会／エンパワメントカフェの開催

全ての人々がそれぞれの夢を持てる社会に！

そのために、子どもにかかわるすべての専門職  
といっしょに、学び合いませんか？

参加お申し込みはchildnet.me から

\*2020年～2021年はオンラインで



行って  
みようかな



## ② 5つのエンパワメント支援ツールの開発

子どもの発達の状態の把握や、家庭での育児環境、  
保育教育環境を客観的に評価するツールを開発しています。



一人ひとりを丁寧に  
見ることができるのね

### ● 発達評価ツール

運動発達(粗大運動・微細運動)、社会性発達(生活技術対人技術)、  
言語発達(表現・理解)の項目をチェックし、現在の子どもの  
発達状態を把握します。

### ● 育児環境評価ツール

保護者に回答してもらうことで、各家庭での育児環境を把握し  
保護者への支援、子育て支援につなげます。

### ● 保育教育環境評価ツール

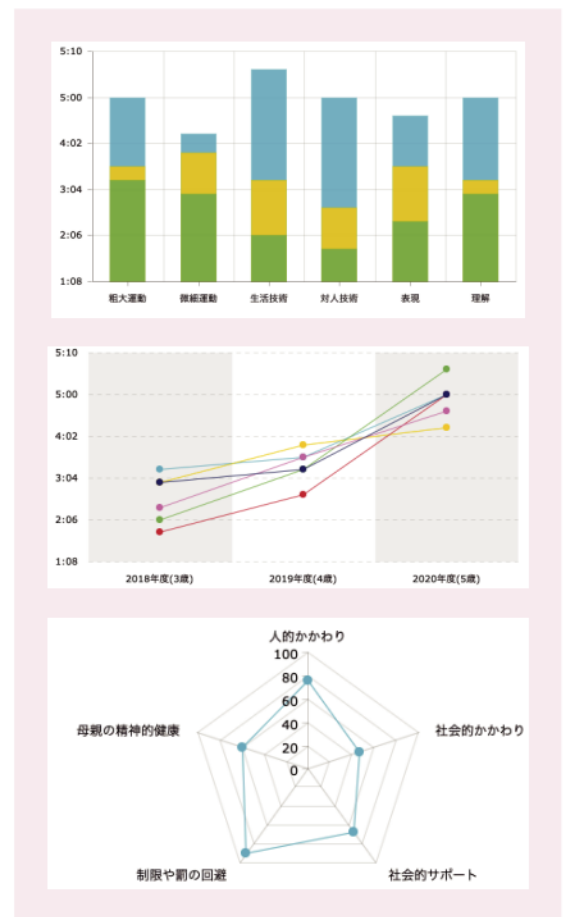
健やかで豊かな子どもに育つ環境とは。保育教育内容、  
園の運営など、保育教育施設の評価するものです。

### ● 子どもの困り感に寄り添う支援ツール

子どもが困っていることに焦点をあて、子どもに寄り添いながら困り  
感を軽くし、子ども、保護者、専門職のエンパワメントにつなげます。

### ● 社会的スキル評価ツール

子どもの他者とのかかわりの発達を自己表現、自己制御、協調性の  
3つの側面から把握します。



## ③ 保育コホート研究

20年以上の追跡研究により、子どもの育つ力と保護者の育児力を育む  
「根拠に基づくエンパワメントのコツ」を明らかにし、実践に役立てています。

\*ある集団(コホート)を追跡し、例えば、育児環境、保育教育環境の違いにより、  
その後の経過がどうなっていくかを見ていく方法をコホート研究と言います。

詳しくは、保育パワーアップ研究会ホームページ <http://childnet.me>

ホームページ  
見てね!

